

STRALCIO C.T.R. SEZIONE 565090 scala 1:10.000



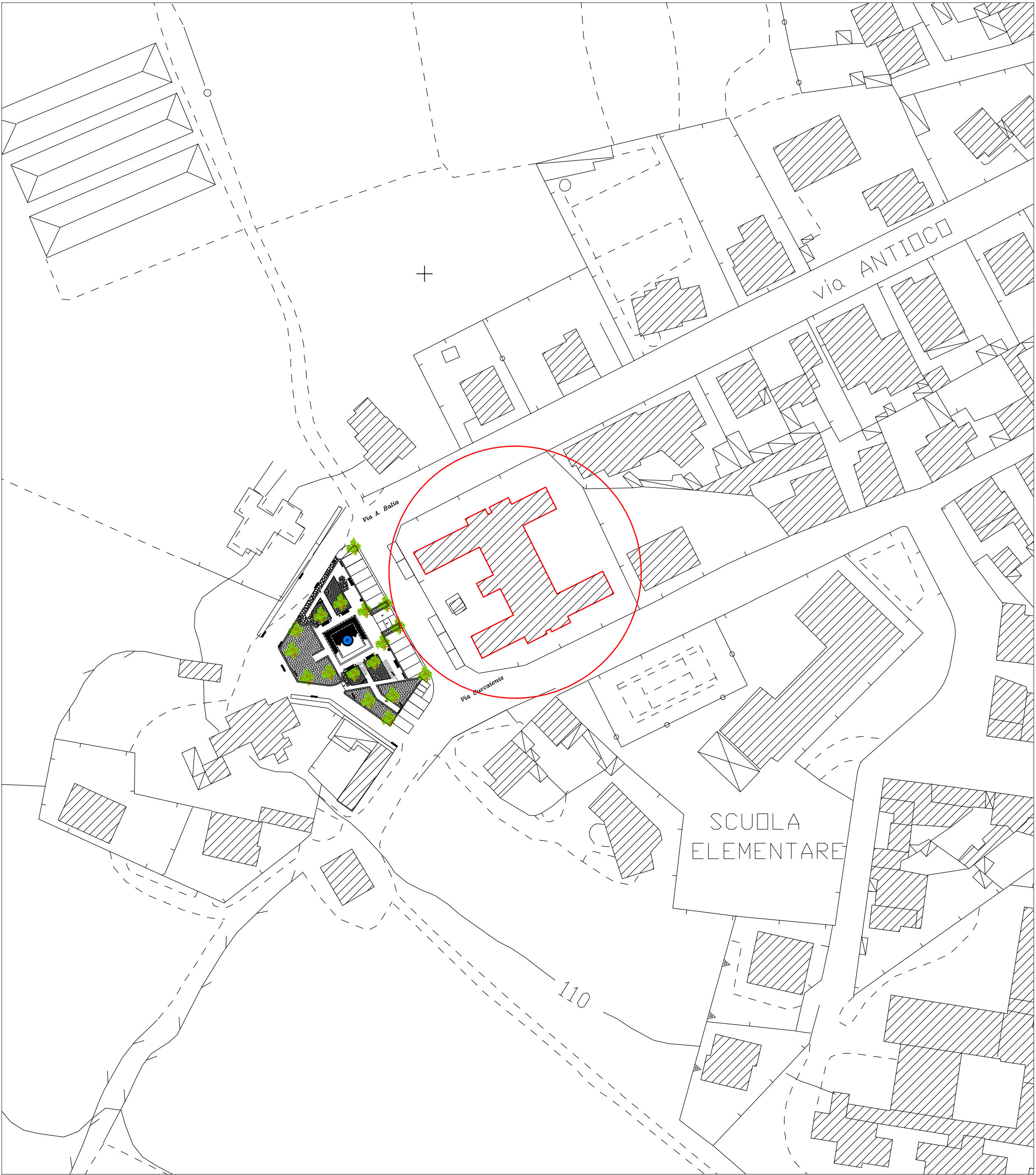
STRALCIO E.D.M. CATASTALE FOGLIO 504 MAPPALE 1552 scala 1:1.000



STRALCIO P.U.C. VIGENTE ZONA "S" scala 1:1.000

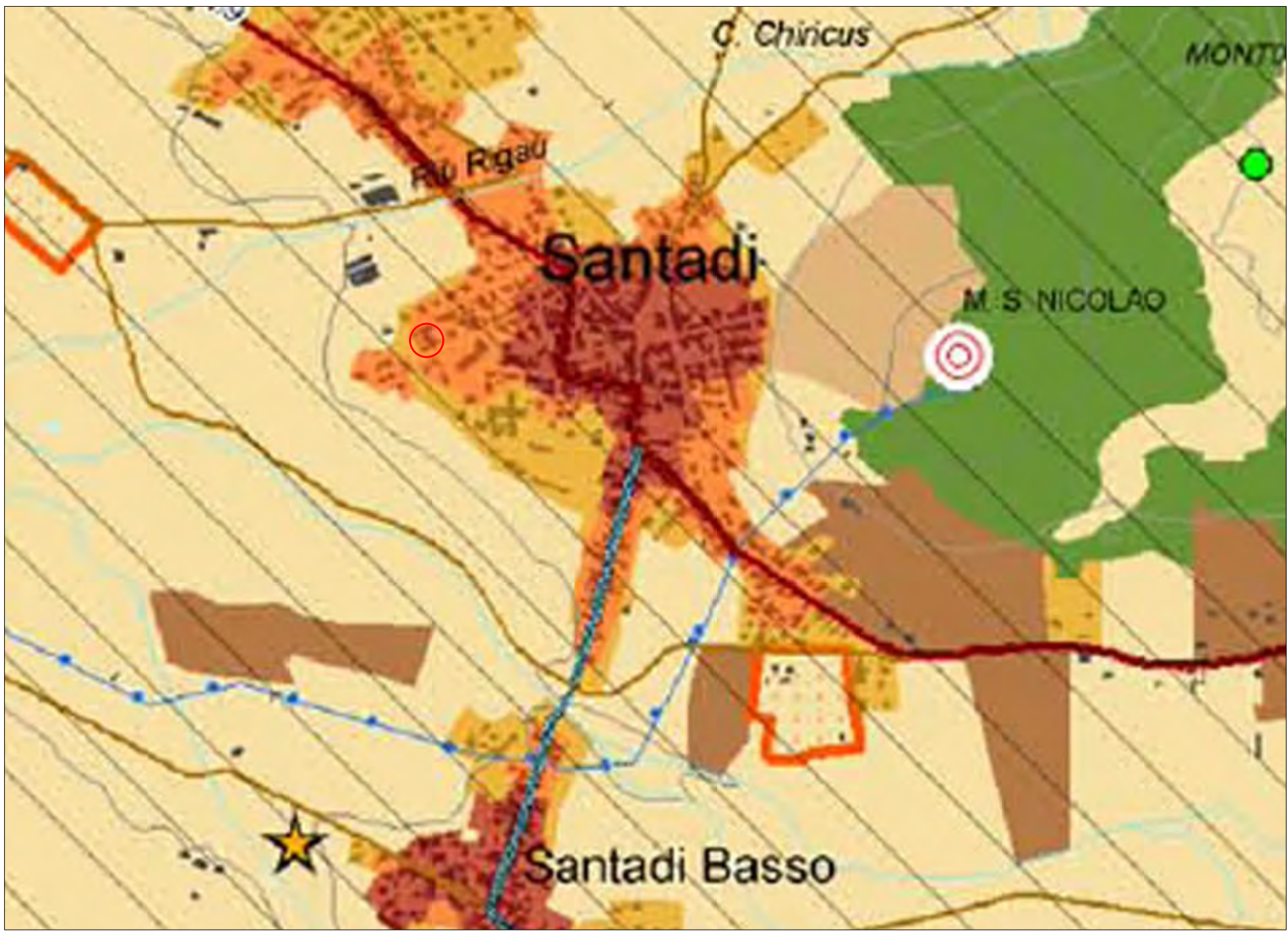


STRALCIO IMMAGINE SATELLITE scala 1:1.000



LEGENDA P.U.C.

- ZONA B1 - COMPLETAMENTO INTENSIVO
- ZONA "S" - STANDARDS URBANISTICI
- ZONA "E2" - AGRICOLA PRODUTTIVA
- ZONA "VP" - VERDE PRIVAO
- ZONA "G3" - SERVIZI TURISTICI



STRALCIO P.P.R. scala 1:10.000



Comune di Santadi

Provincia Carbonia-Iglesias

RISTRUTTURAZIONE E MANUTENZIONE DELLA STRUTTURA DENOMINATA "CASA ANZIANI"

LIVELLO DI PROGETTAZIONE: **PROGETTO ESECUTIVO**

ELABORATO:
STRALCI CARTOGRAFICI

TAVOLA
T001PE

CLIENTE:
COMUNE DI SANTADI

SCALE
ADOPTATE:
VARIE

Il tecnico progettista:



ORDINE INGEGNERI
PROVINCIA CAGLIARI
N. 6809 Dott. Ing. FRANCESCO MOCCI

DATA
CONSEGNA:

STUDIO TECNICO Dott. Ing. Mocci Francesco
Ordine degli Ingegneri Provincia di Cagliari - Albo A N° 6809
Studio Tecnico Via L.M. Alcott N° 24
09013 Carbonia (CI)
Tel. 3927920693 E-mail:
Ing.MocciFrancesco@gmail.com - francesco.mocci2@ingpec.eu
Cod.Fisc: MCCFNC 77D09874J F.IVA: 03354160925

REVISIONE: