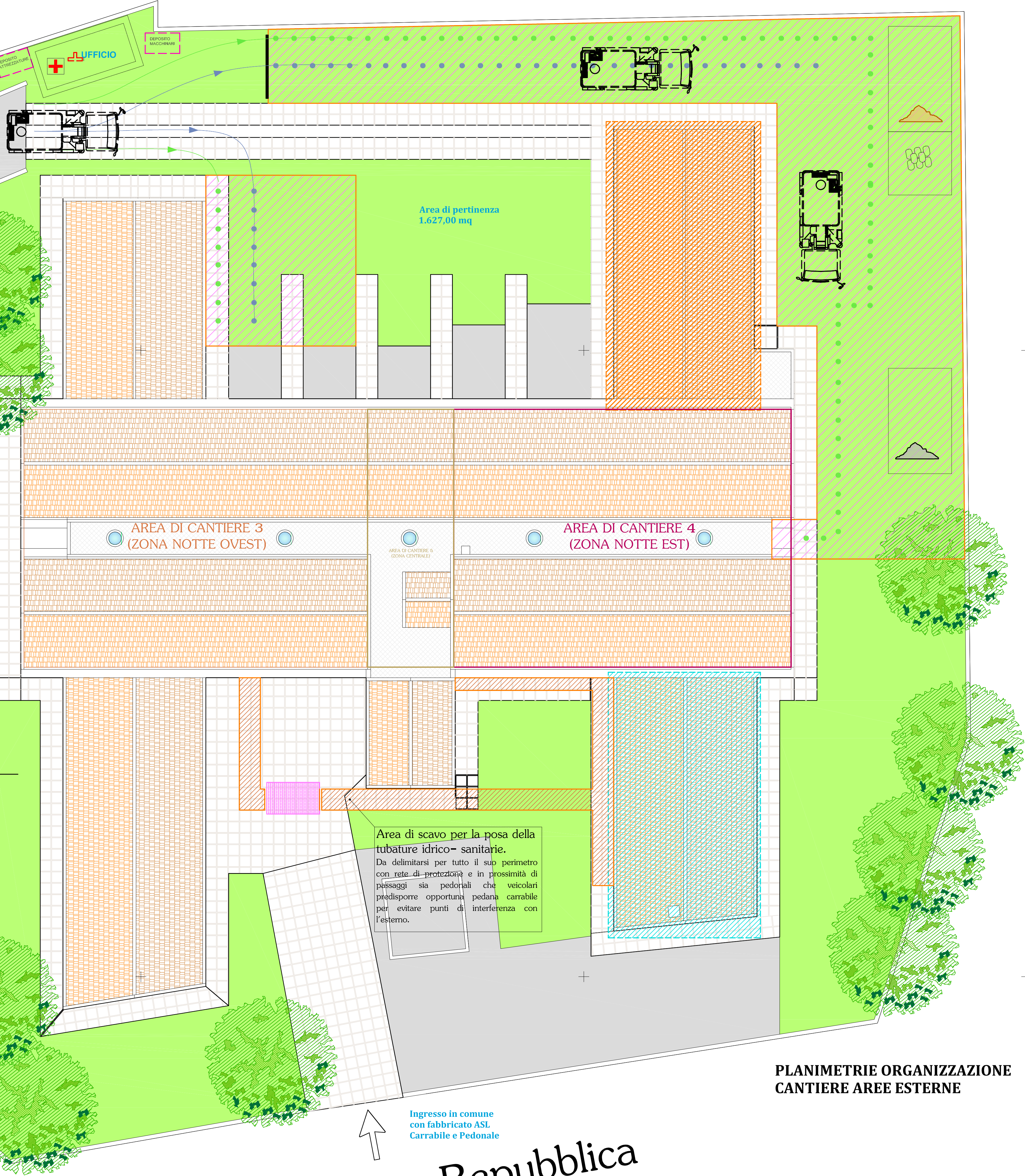


LEGENDA:

	RECINZIONE DI CANTIERE
	PERCORSO MEZZI
	PERCORSO PEDONALE
	PARCHEGGIO
	ACCESSO PEDONALE
	ACCESSO MEZZI
	PARAPETTO DI PROTEZIONE
	MENSA (locale uso refettorio)
	DEPOSITO PONTEGGI
	DEPOSITO CASSEFORMI
	DEPOSITO MACCHINARI
	DEPOSITO ATTREZZATURE
	DEPOSITO D.P.I.
	STOCCAGGIO RETE ELETTROSALDATA
	STOCCAGGIO LEGNAME
	STOCCAGGIO FERRO PER CARPENTERIA
	CARTELLI DI CANTIERE
	STOCCAGGIO LATERIZI, SOLAI PIGNATTE
	STOCCAGGIO SACCHI DI CEMENTO O SIMILARI
	STOCCAGGIO MATERIALI SCIOLTI
	STOCCAGGIO MATERIALI DI RISULTA
	BETONIERA
	BANCO FERRAIOLI
	CESOIA
	SEGA CIRCOLARE
	UFFICI
	CASSETTA PRONTO SOCCORSO
	PONTEGGIO
	MOLAZZA
	LINEA ELETTRICA
	ALLACCIO RETE ELETTRICA
	QUADRO PRINCIPALE
	DISPERSORI DI TERRA
	LINEA IDRICA
	UTILIZZATORI LINEA IDRICA
	ALLACCIO RETE FOGNANTE
	SERVIZI IGIENICI E SPOGLIATOI

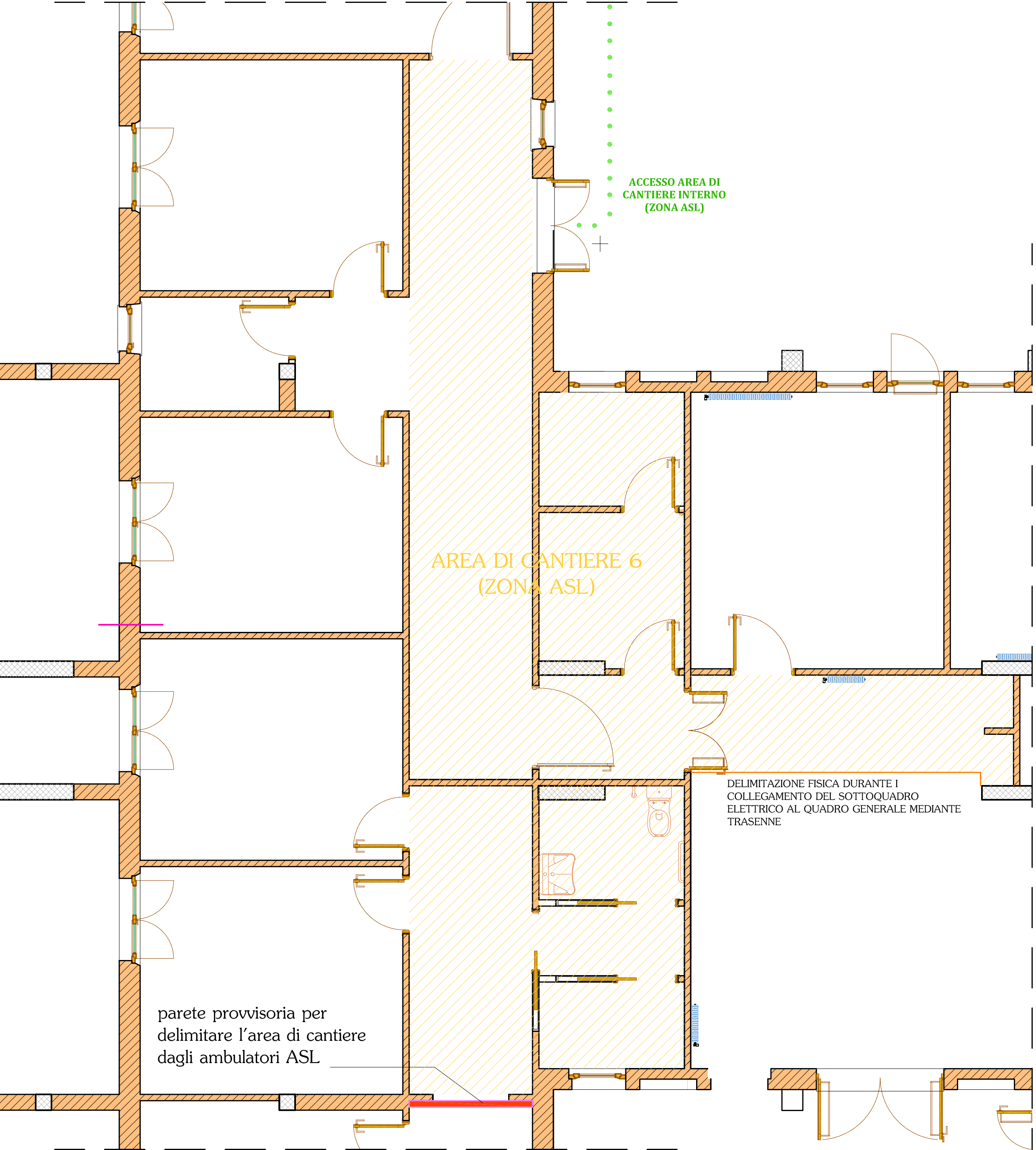


via Antioco Balia

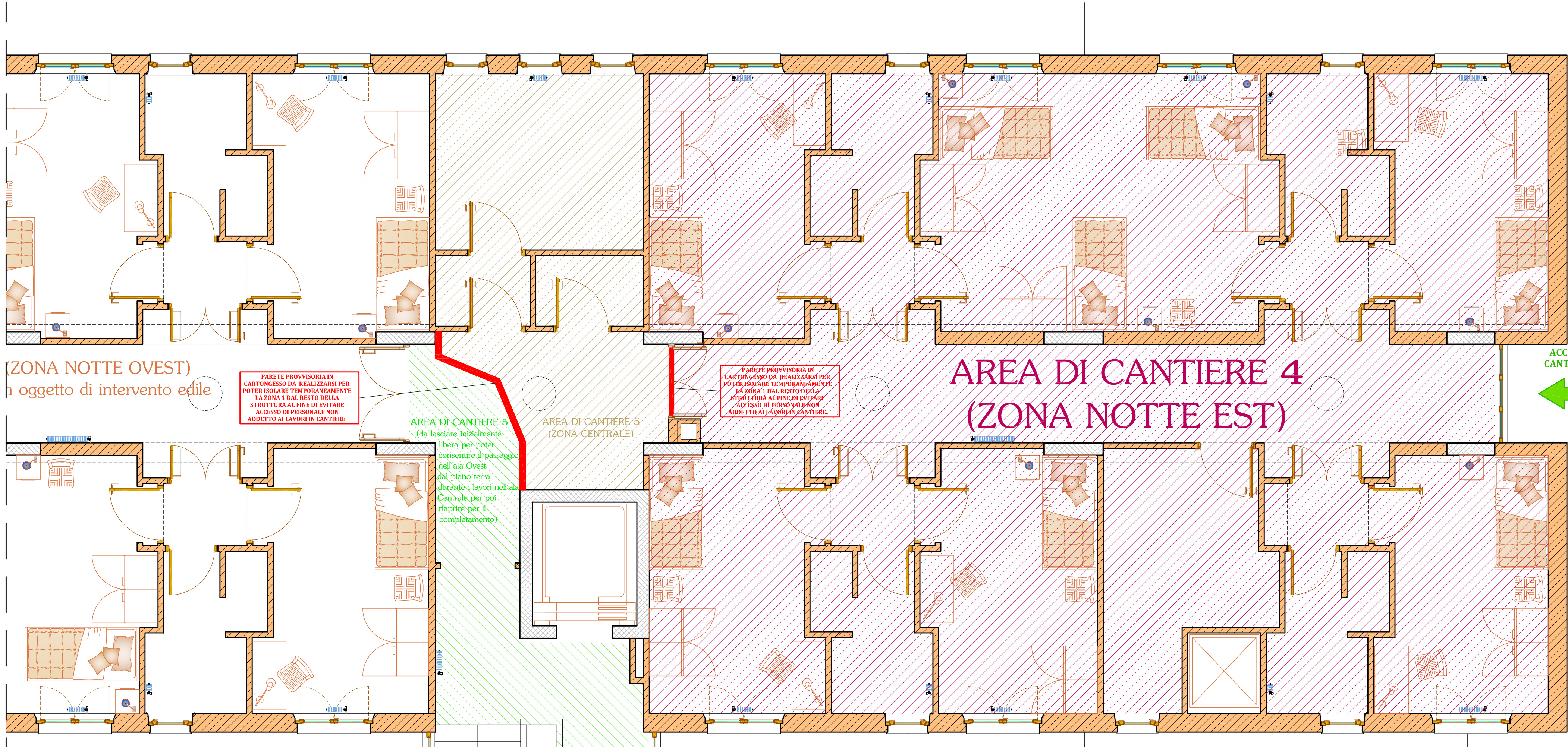


PLANIMETRIE ORGANIZZAZIONE CANTIERE AREE ESTERNE

PLANIMETRIE ORGANIZZAZIONE CANTIERE PIANO TERRA



PLANIMETRIE ORGANIZZAZIONE CANTIERE PIANO PRIMO



Comune di Santadi
Provincia Carbonia-Iglesias

RISTRUTTURAZIONE E
MANUTENZIONE DELLA STRUTTURA
DENOMINATA "CASA ANZIANI"

LIVELLO DI PROGETTAZIONE: PROGETTO ESECUTIVO

ELABORATO:
PLANIMETRIE ORGANIZZAZIONE
CANTIERE

TAVOLA
T0018 PE

CLIENTE:
COMUNE DI SANTADI

SCALE
ADOPTATE:
varie

Il tecnico progettista:



ORDINE INGEGNERI
PROVINCIA CAGLIARI
N. 6809 Dat. Ing. FRANCESCO MUCCI

DATA
CONSEGNA:

STUDIO TECNICO Dott. Ing. Mucci Francesco
Indirizzo degli Ingegneri Provincia di Cagliari - Albo A N° 6809
Indirizzo Tecnico Via L. A. Alvaro N° 14
09133 Carbonia (CA)
Tel. 070/700099 - Email:
Ing. Mucci Francesco@gmail.com - francesco.mucci2@ingpec.eu
Cod. Fisc. 00000000709 - P. IVA 03354100709

REVISIONE: